



CENTRO DE ESTUDIOS PÚBLICOS  
[www.cepchile.cl](http://www.cepchile.cl)

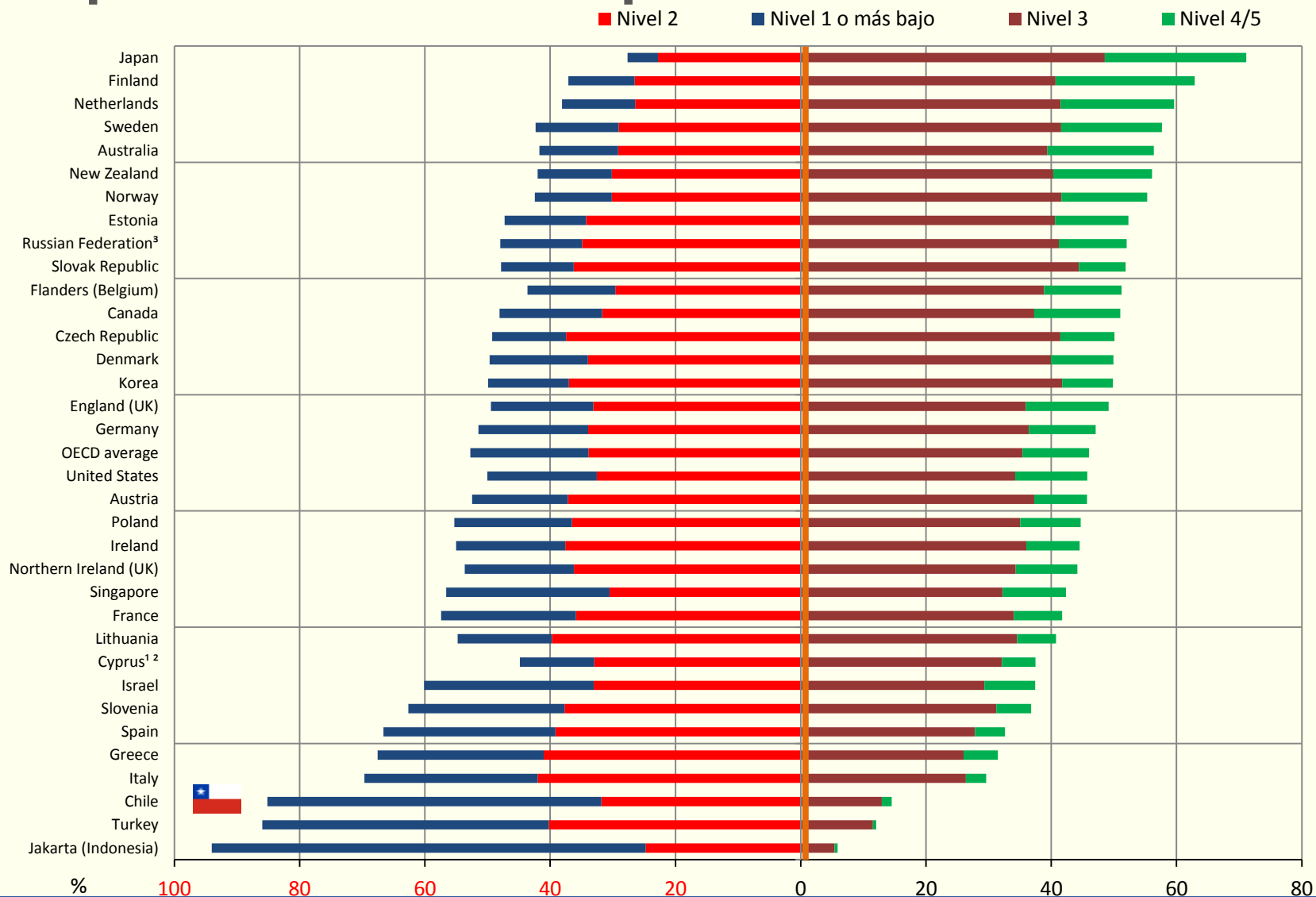
# **Desarrollo y Uso de las Habilidades para el Siglo XXI: Resultados PIACC**

**Harald Beyer**

**Centro de Estudios Públicos**

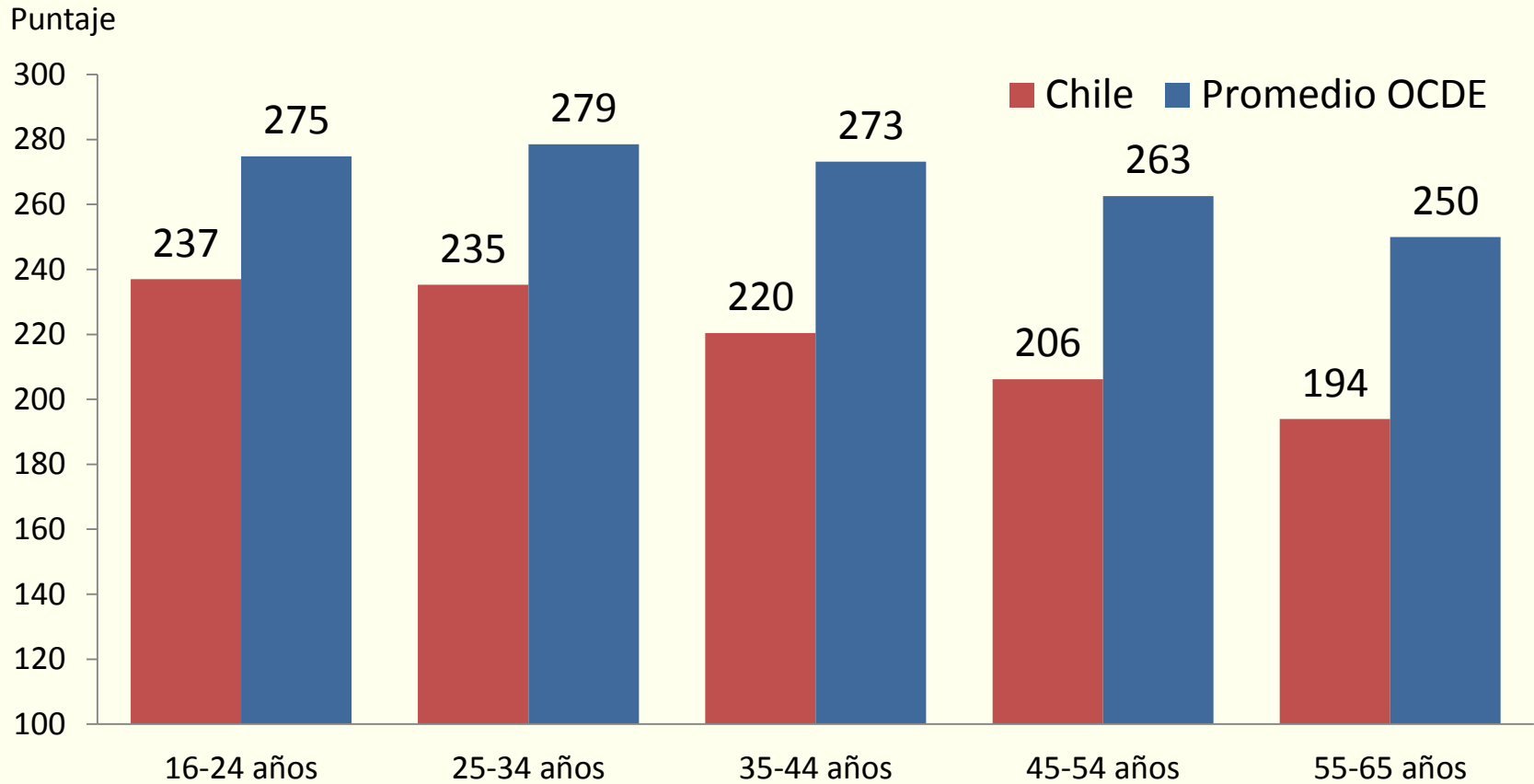
29 de junio de 2016

# Competencias lectoras por nivel



Fuente: Monsterrat Gomendio, 2016, "Why Skills Matter" OECD

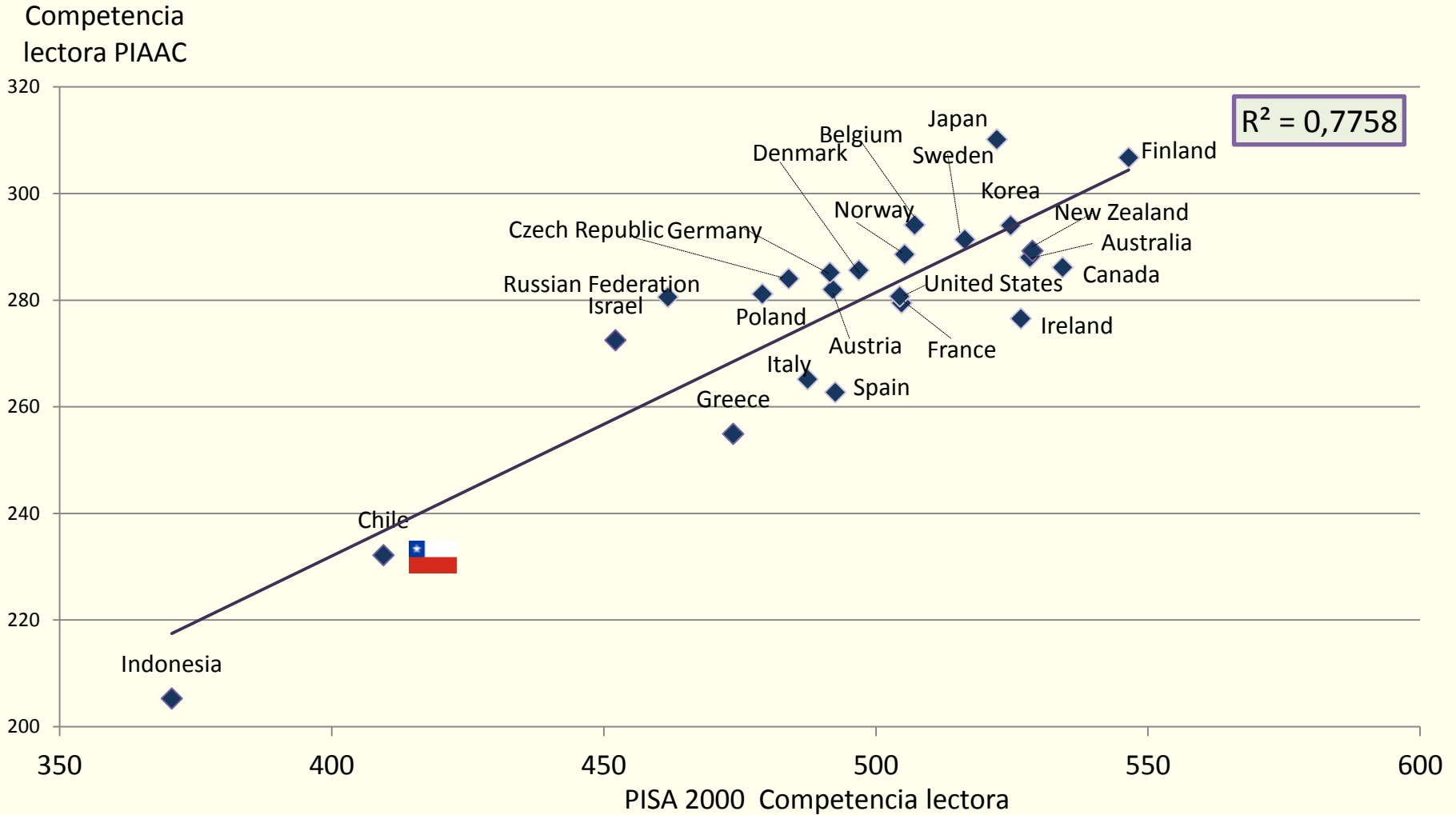
# Competencias lectoras



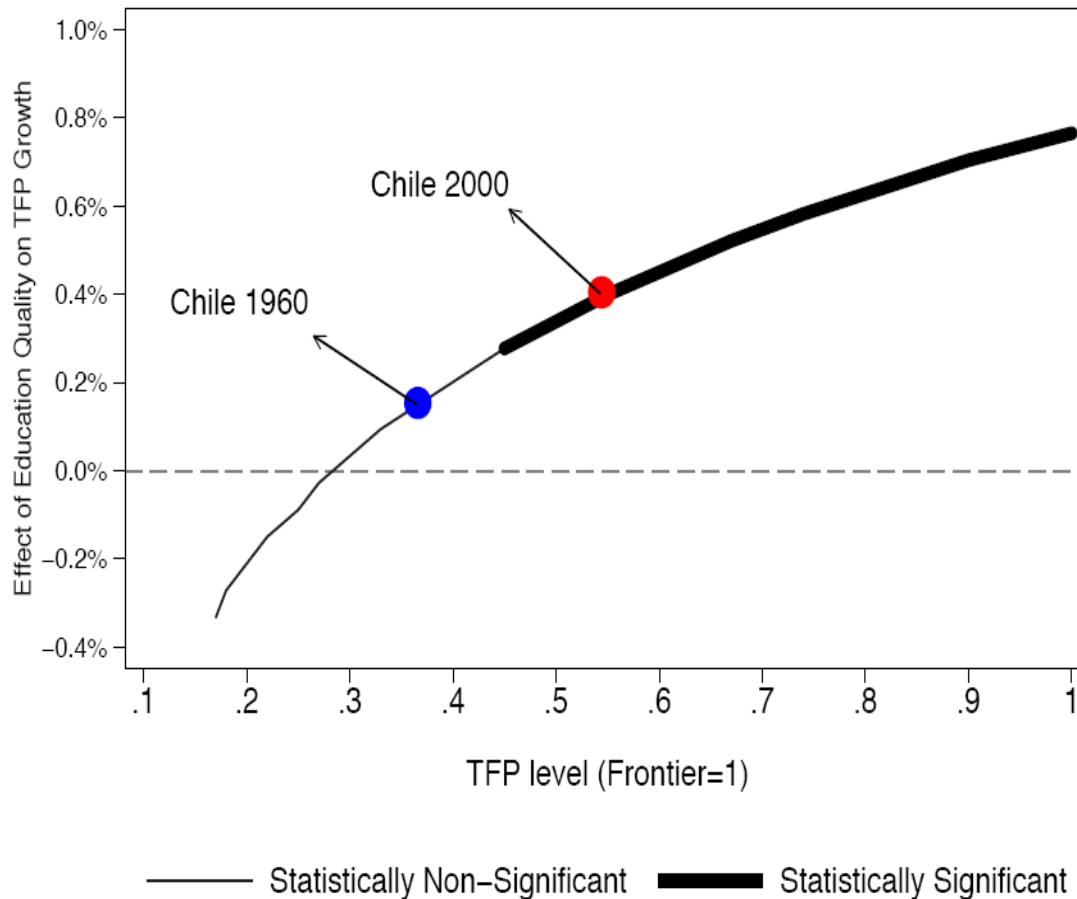
Fuente: Monsterrat Gomendio, 2016, "Why Skills Matter" OECD

# Competencia lectora en PISA y PIACC

PIAAC (Cohorte PISA 2000) y PISA 2000



## Efecto marginal de calidad de capital humano sobre PTF (condicional a distancia respecto de la frontera)



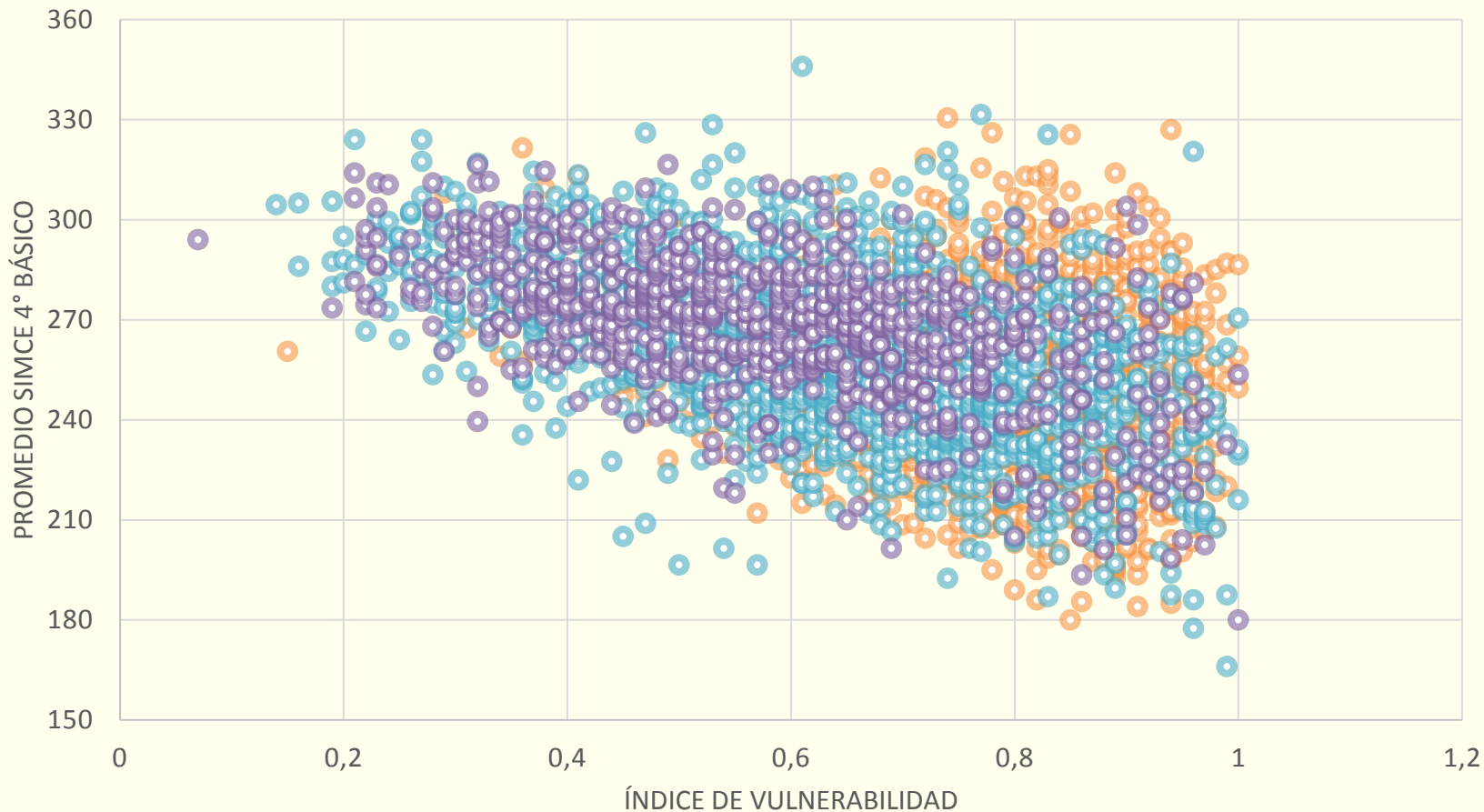
### Interpretación de resultados

- Si un país está en la frontera tecnológica un aumento de la calidad educacional de P25 a P75 significa un crecimiento anual en PTF de 0,8 por ciento anual
- En la situación actual de Chile el mismo cambio significa un mayor crecimiento en PTF de 0,4 por ciento anual.
- La combinación crecimiento y mejora en la calidad de educación es una estrategia muy valiosa.

Fuente: Beyer y Gallego (2014)

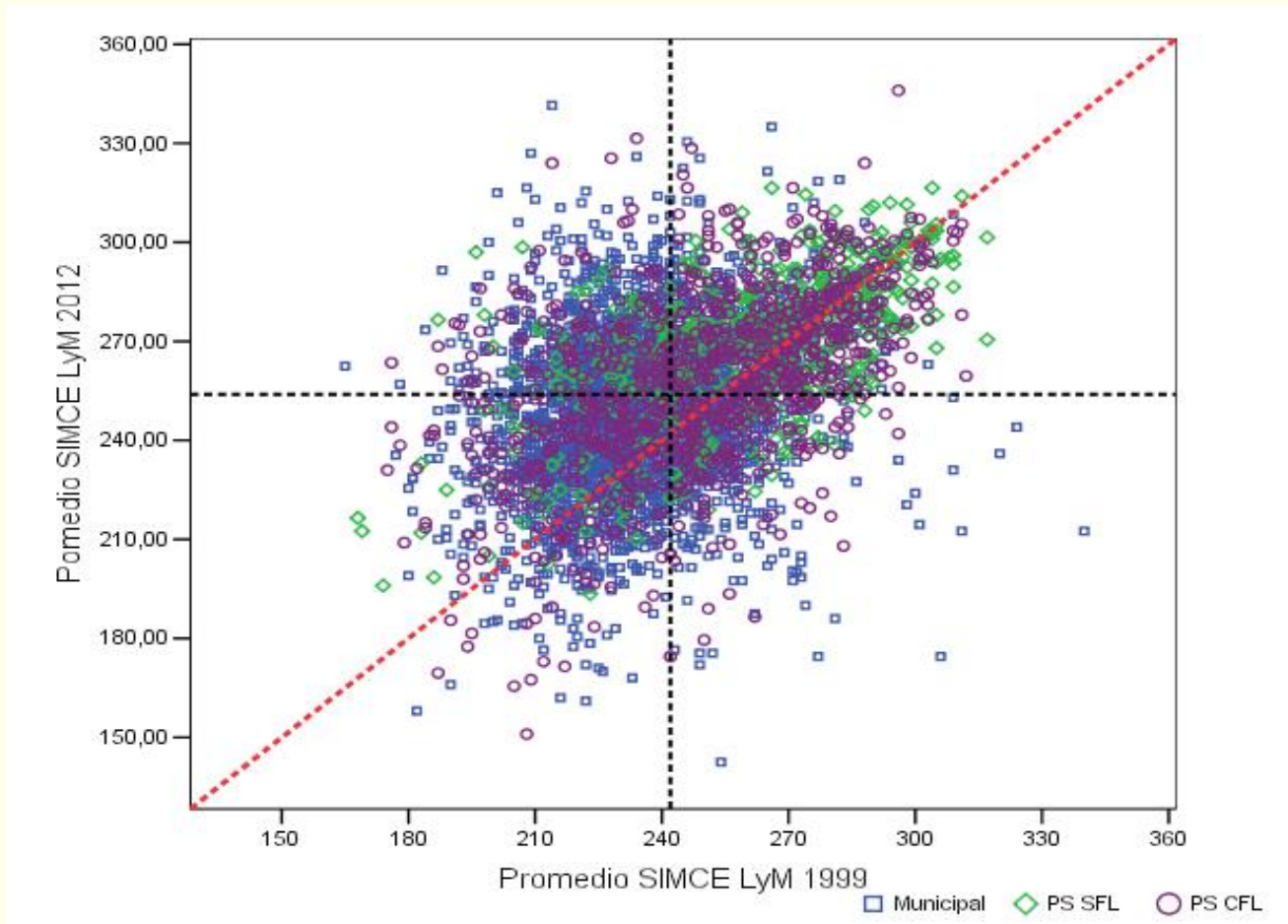
# Estrategias de mejora

## Reducir heterogeneidad de desempeños de colegios similares

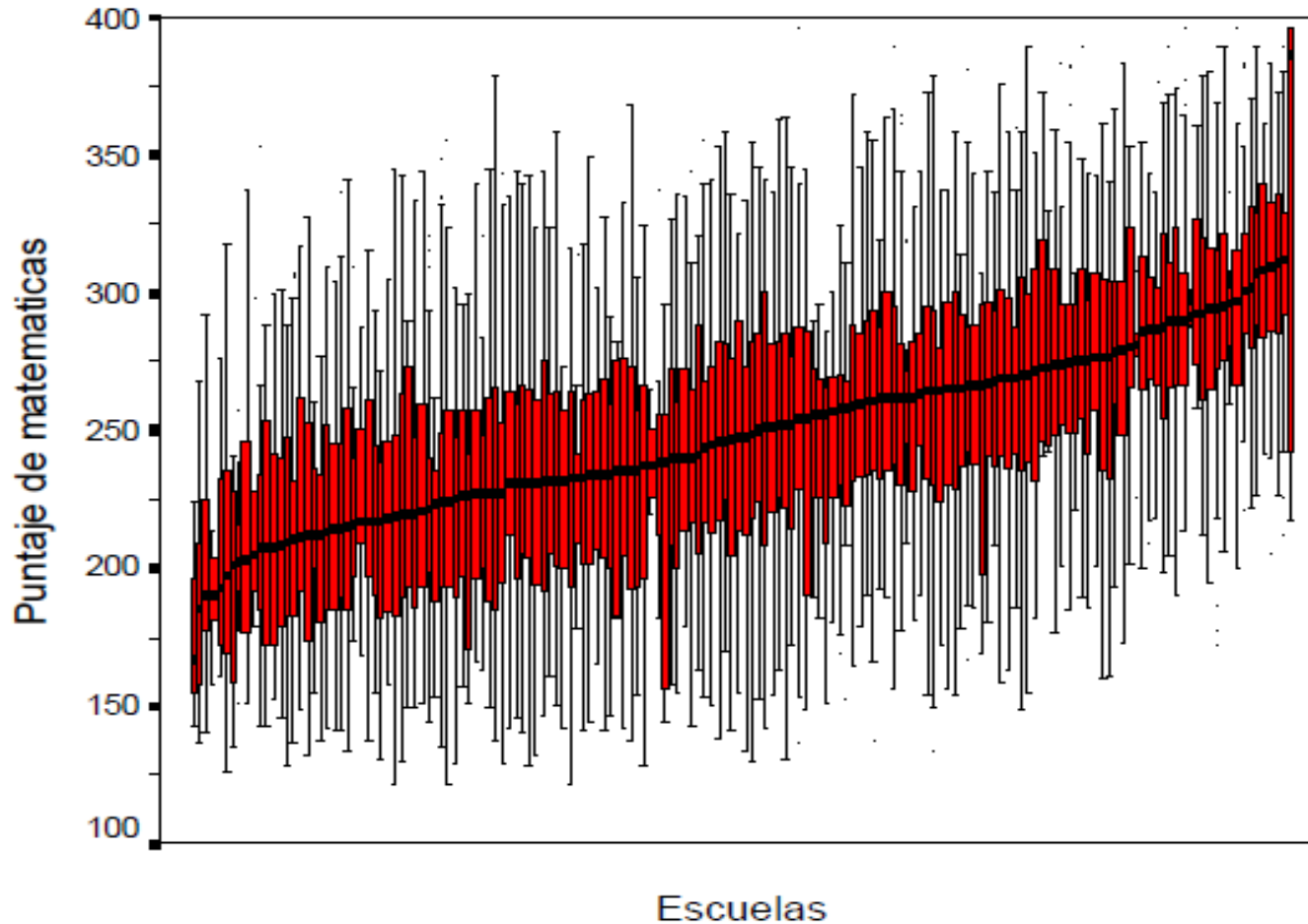


Fuente: Elaboración propia a partir de bases de datos SIMCE y JUNAEB

# Minimizar inercia desempeños



## Reducir heterogeneidad al interior de planteles (Muestra aleatoria de colegios y escuelas)

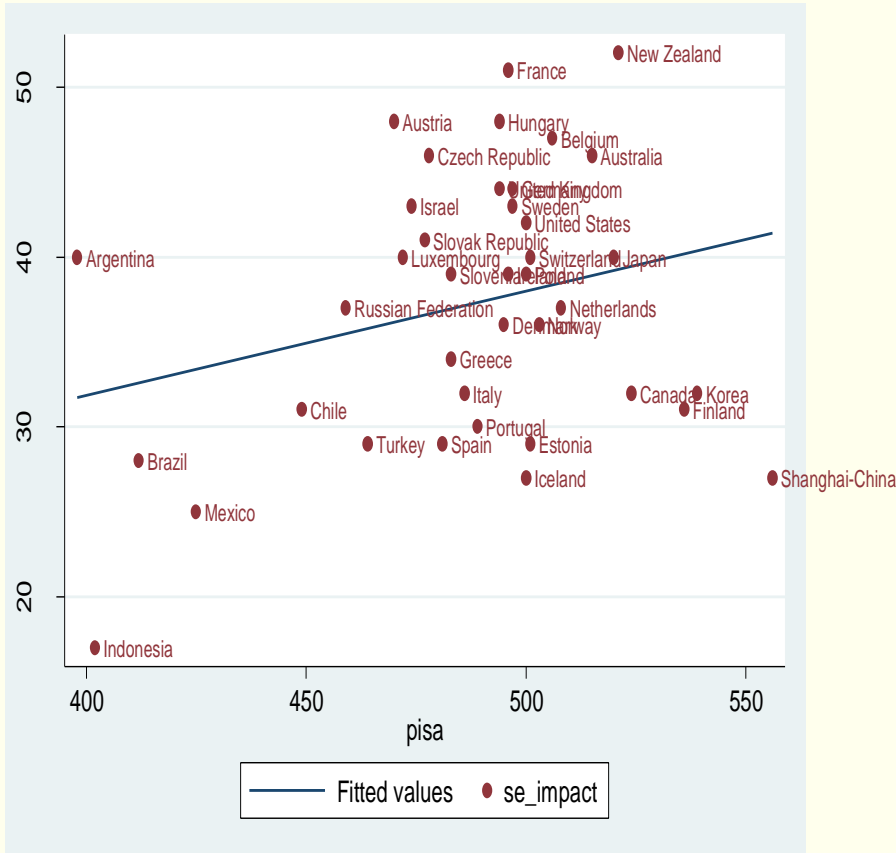


Elaboración propia sobre la base de base de datos SIMCE



# Reducir heterogeneidad entre planteles escolares o actuar en concordancia

Efecto del índice económico cultural social en resultados PISA



Varianza del índice económico cultural social y resultados PISA

